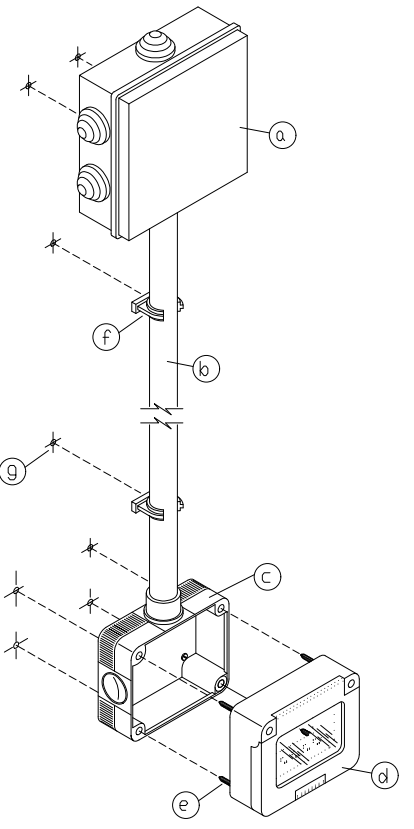


PARTICOLARE PUNTO DI COMANDO/PRESA DA ESTERNO IP55  
PUNTO DI COMANDO/PRESA DA ESTERNO IP55



PUNTO DI COMANDO/PRESA CON SCATOLA PORTAFRUTTI DA ESTERNO DOTATO DI SPORTELLINO MEMBRANATO IP55, TUBAZIONE IN PVC RIGIDO E CASSETTA DI DERIVAZIONE DA ESTERNO.

A) CASSETTA DI DERIVAZIONE DA ESTERNO IN MATERIALE ISOLANTE CON COPERCHIO A VITE IP55.

B) TUBAZIONE ISOLANTE RIGIDA SERIE PESANTE PER POSA A PARETE.

C) CONTENITORE MODULARE IN PVC DA PARETE: SCATOLA DI FISSAGGIO.

D) CONTENITORE MODULARE IN PVC DA PARETE: VANO PORTAFRUTTI CON SPORTELLINO IP55 DA FISSARE ALLA SCATOLA CON VITI.

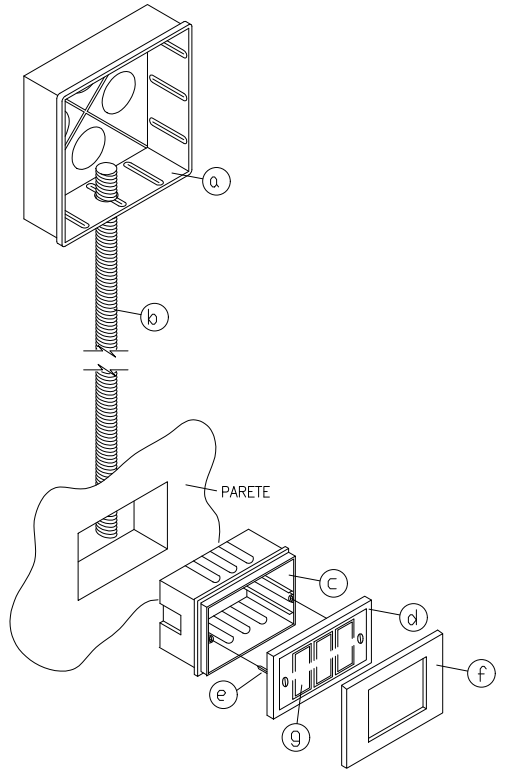
E) VITI DI FISSAGGIO DEL SUPPORTO A FILETTO LUNGO E TAGLIO COMBINATO PER CACCIAVITI A TAGLIO E A CROCE.

F) SUPPORTO A SCATTO COLLARE DI FISSAGGIO IN MATERIALE ISOLANTE.

G) PUNTO DI FORATURA PER L'INSTALLAZIONE A PARETE.

H) ACCESSORI DI COMPLEMENTO (ES. FALSI POLI).

PARTICOLARE PUNTO DI COMANDO/PRESA AD INCASSO  
PUNTO DI COMANDO/PRESA AD INCASSO



PUNTO DI COMANDO/PRESA CON SCATOLA PORTAFRUTTI DA INCASSO, TELAIO DI SUPPORTO, PLACCA, TUBAZIONI IN PVC CORRUGATE E CASSETTA DI DERIVAZIONE AD INCASSO.

A) SCATOLA DI DERIVAZIONE AD INCASSO IN MATERIALE ISOLANTE CON COPERCHIO A VITE IP40.

B) TUBAZIONE ISOLANTE CORRUGATA SERIE MEDIA AD INCASSO.

C) SCATOLA DA INCASSO IN RESINA PER INSTALLAZIONE APPARECCHI COMBINABILI.

D) TELAIO CON STRUTTURA RETICOLARE DI IRRIDIMENTO, CHE IMPEDISCE LA FLESSIONE DEL SUPPORTO PORTA APPARECCHI.

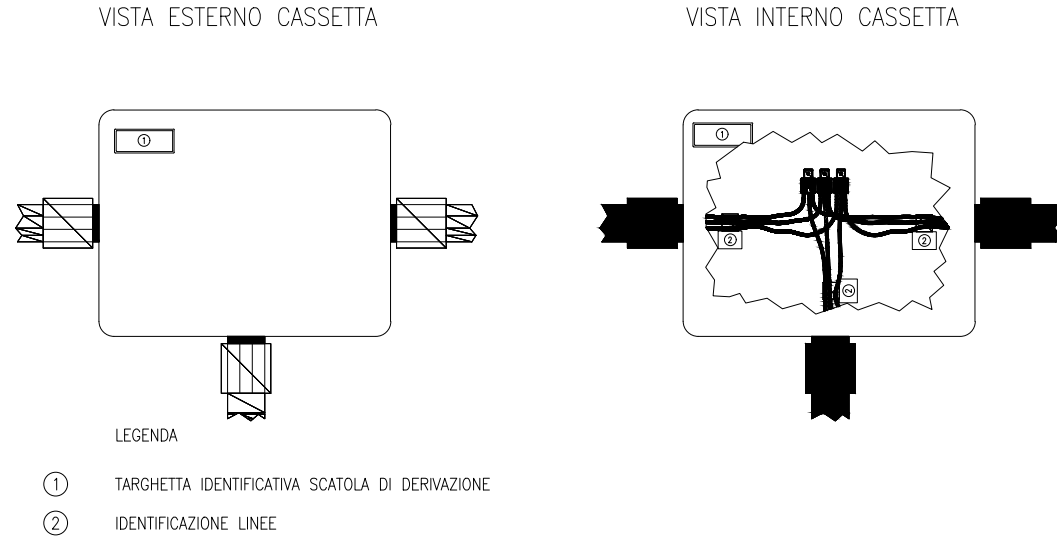
E) VITI DI FISSAGGIO DEL SUPPORTO A FILETTO LUNGO E TAGLIO COMBINATO PER CACCIAVITI A TAGLIO E A CROCE.

F) PLACCA DI FINITURA DI VARI COLORI.

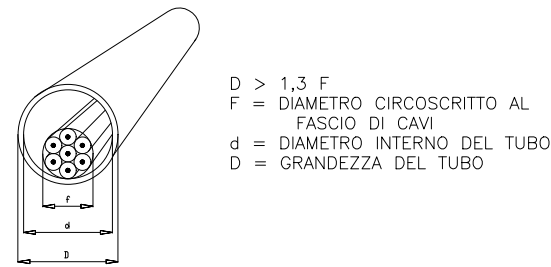
G) FALSI POLI.

H) ACCESSORI DI COMPLEMENTO E FISSAGGIO.

DETTAGLIO IDENTIFICAZIONE CIRCUITI ALL'INTERNO  
DI CASSETTA DI DERIVAZIONE

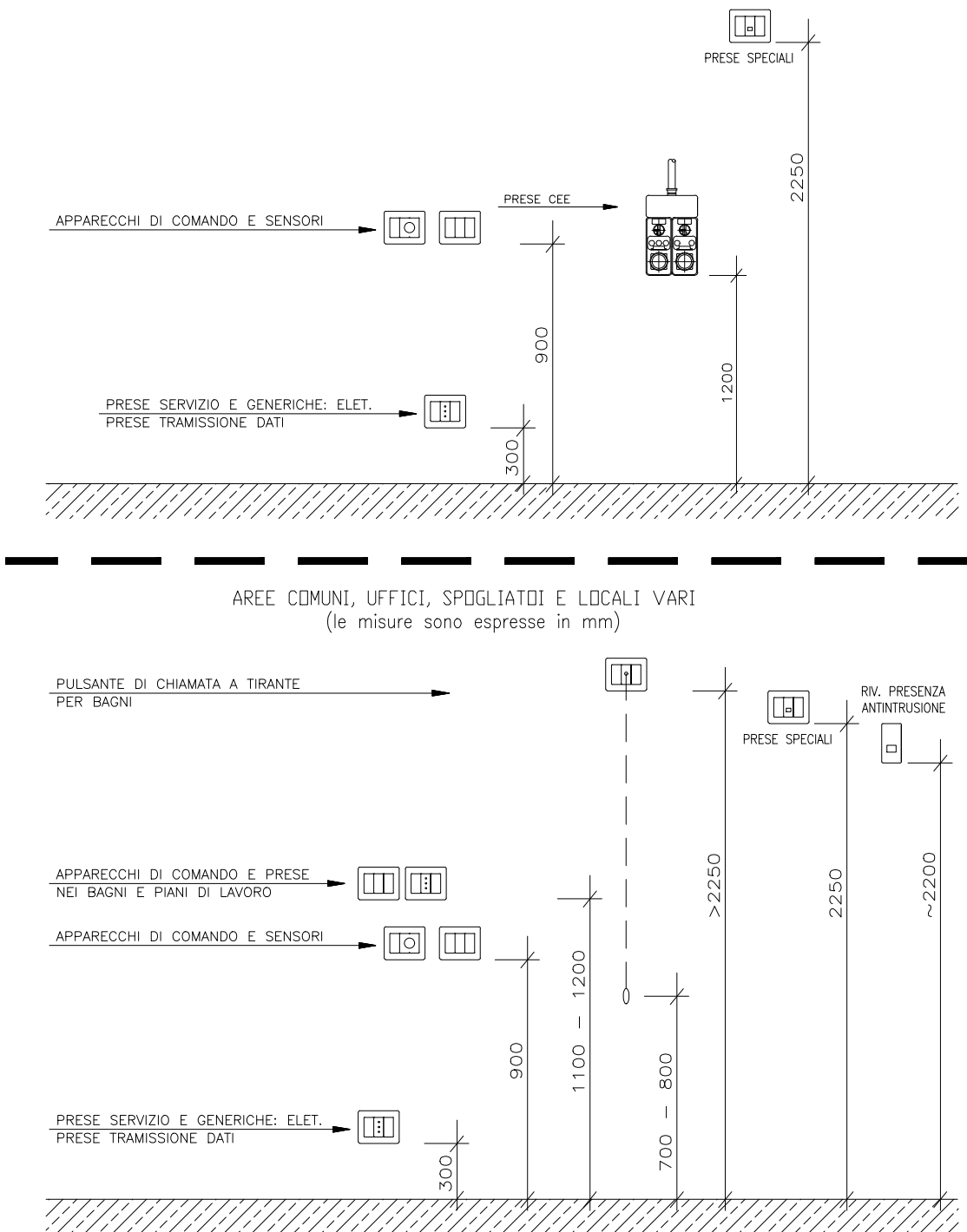


DETTAGLIO DIMENSIONAMENTO DEI TUBI

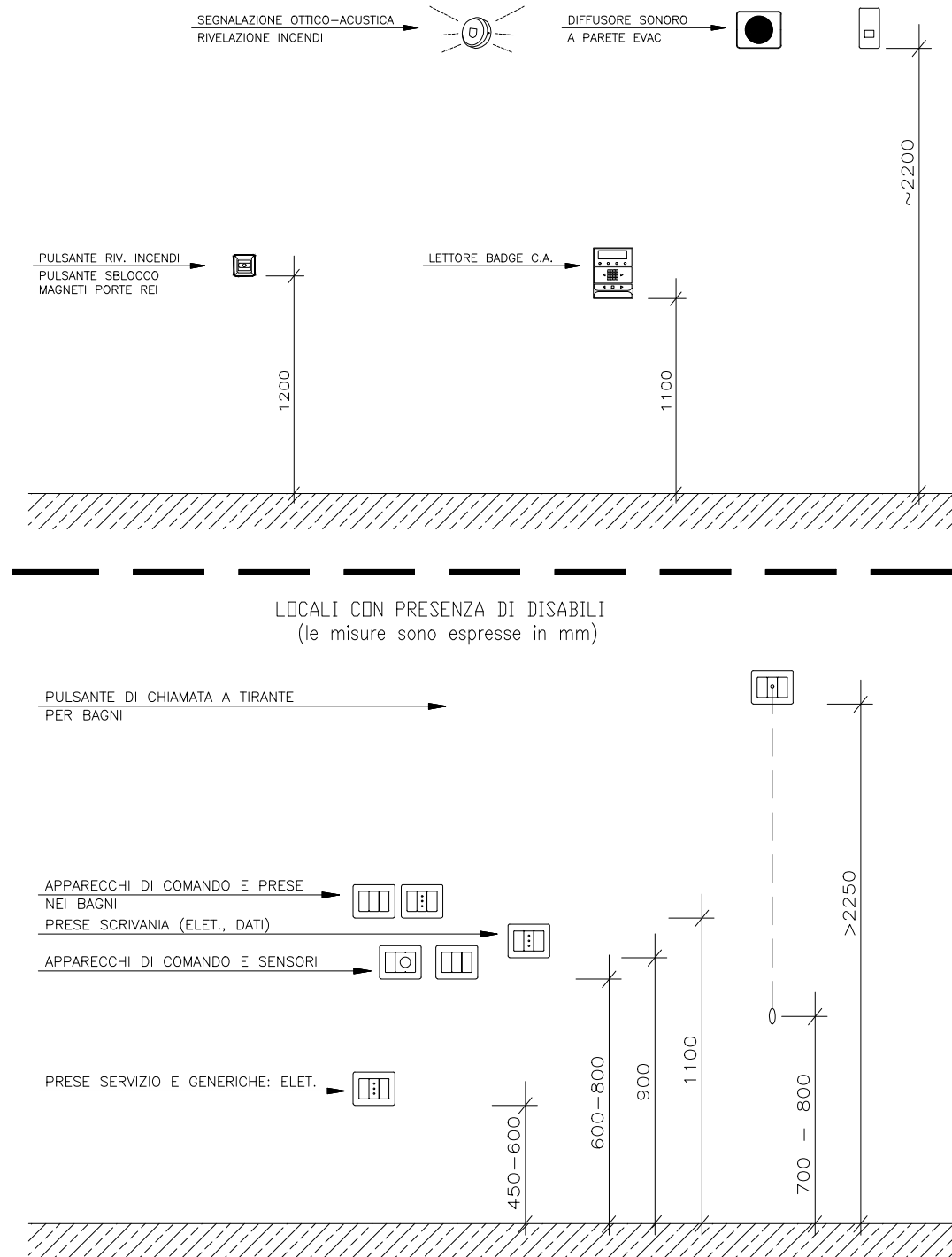


DETTAGLIO TIPICO ALTEZZE DI INSTALLAZIONE APPARECCHI  
(le misure sono valide ove non espressamente indicato negli elaborati)

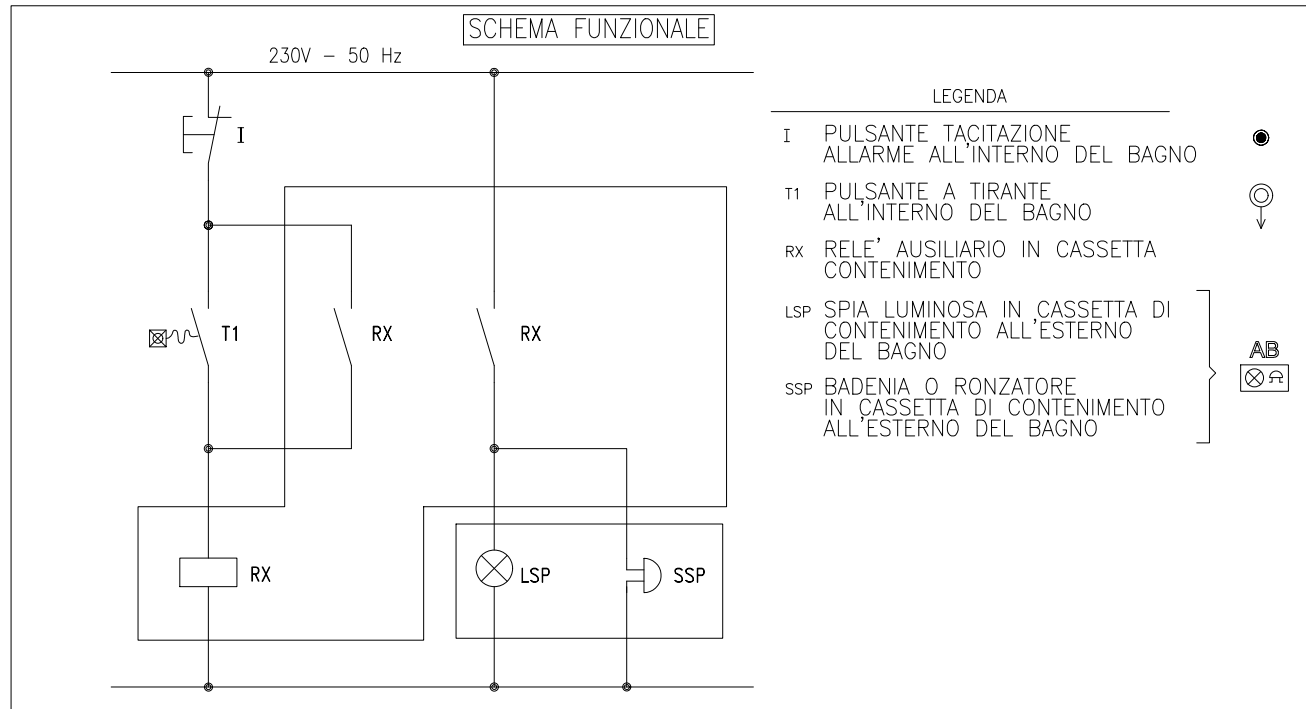
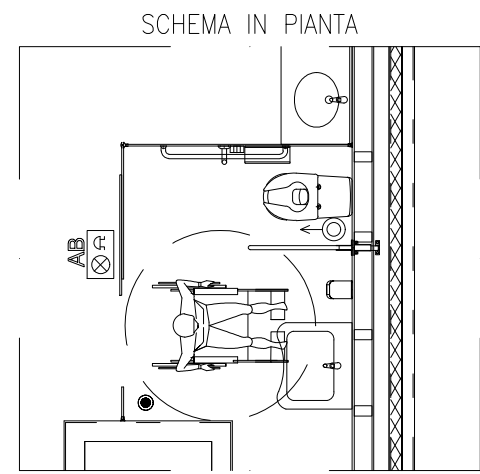
LOCALI TECNICI, INTERRATO, LOCALI DI SERVIZIO  
(le misure sono espresse in mm)



APPARECCHIATURE IMPIANTI SPECIALI  
(le misure sono espresse in mm)



DETTAGLIO ALLARME BAGNO DISABILI



REGIONE PIEMONTE  
COMUNE DI VINOVO  
PROVINCIA DI TORINO

Piano triennale di edilizia scolastica in attuazione dell'art. 10 del D. Lgs. 104/2013 e del Decreto interministeriale MEF-MIUR-MIT n.47 in data 03-01-2018

BANDO TRIENNALE 2018-19-20  
EDILIZIA SCOLASTICA

PROGETTO ESECUTIVO

Progettazione esecutiva architettonica ed impiantistica volta ai lavori di adeguamento sismico, riqualificazione energetica, risanamento conservativo, ampliamento e realizzazione palestra nell'edificio scolastico Buozzi-Matteotti sito in via Sestriere n. 70-72, Vinovo (TO); CIG 83950652CC - CUP F28E18000210001

IMPIANTO ELETTRICO 07 - PARTICOLARI COSTRUTTIVI

DATA:	MAGGIO 2020	ESECUTIVO
REVISIONE:		
REVISIONE:		

CAPOGRUPPO ATP - PROGETTISTI:

Arch. Alberto Vaccario  
Via Marconi n.27,  
15020 - Solonghello (AL)  
tel/fax: 339 1261982  
e-mail P.E.C.:  
albertovaccario@pec.albertovaccario.com

MANDANTI - PROGETTISTI:

-Studio Piessegi ingegneri ed architetti associati  
Ing. Pedrinola Fabio e Arch. Gay Maria;  
-Ing. Giocosa Alberto;  
-Ing. Pacini Francesco;  
-Studio Progetto Ambiente - Società di Ingegneria S.R.L.;  
-Ing. Francesca Giorcelli

COMMITTENTE:

Comune di Vinovo  
Piazza Marconi, 1  
10048 Vinovo (TO)  
Tel: (+39)011.9620411  
Fax: (+39)011.9620430  
Email: segreteria.giunta@comune.vinovo.to.it  
PEC: protocollo.vinovo@cert.ruparpiemonte.it  
Codice fiscale: 01504430016  
Partita Iva: 01504430016

VIN\_EDS\_ES\_TAV\_IMP\_13